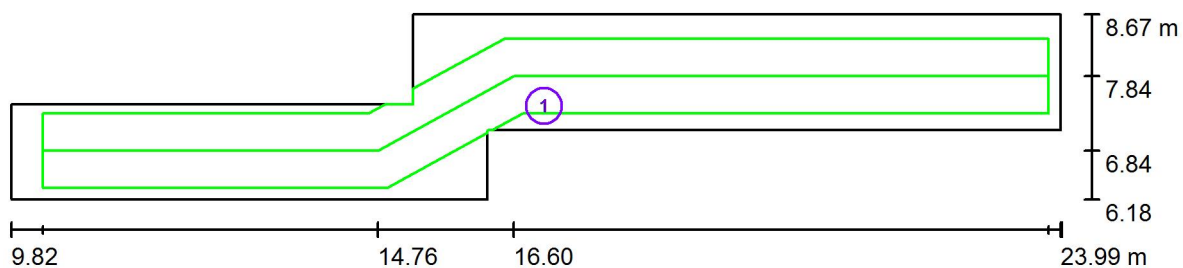


Luxiona Poland S.A.
27-580 Sadowie, Jacentów 167

Edytor Adam Kozanecki
Telefon 668 864 028
faks
e-Mail a.kozanecki@luxiona.com

KORYTARZ / Scena świetlna 1 / Drogi ewakuacyjne (zestawienie wyników)



Skala 1 : 102

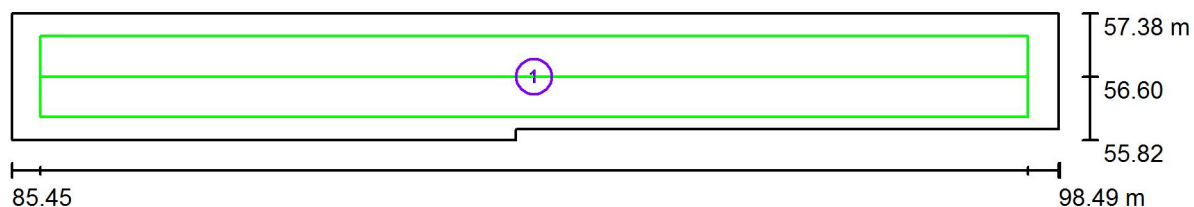
Lista dróg ewakuacyjnych (ratunkowych)

Nr.	Etykieta	Siatka	E_{min} [lx]	E_{min} / E_{max}	E_{min} [lx] (Linia środkowa)	E_{min} / E_{max} (Linia środkowa)
1	Droga ewakuacyjna 1	128 x 64	1.46	0.190	2.69	0.35 (1 : 2.84)

Luxiona Poland S.A.
27-580 Sadowie, Jacentów 167

Edytor Adam Kozanecki
Telefon 668 864 028
faks
e-Mail a.kozanecki@luxiona.com

112 KOMUNIKACJA / Scena świetlna 1 / Drogi ewakuacyjne (zestawienie wyników)



Skala 1 : 94

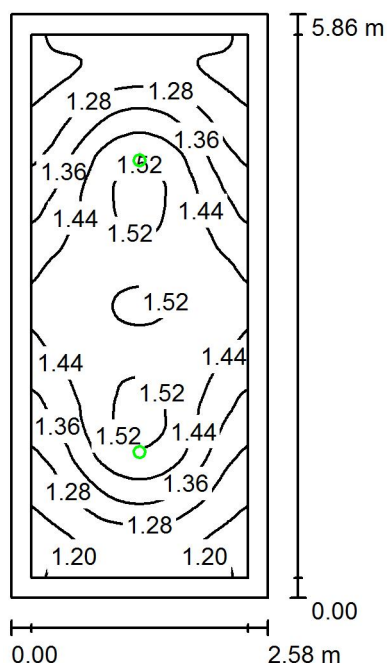
Lista dróg ewakuacyjnych (ratunkowych)

Nr.	Etykieta	Siatka	E_{min} [lx]	E_{min} / E_{max}	E_{min} [lx] (Linia środkowa)	E_{min} / E_{max} (Linia środkowa)
1	Droga ewakuacyjna 1	32 x 128	1.03	0.162	1.22	0.20 (1 : 5.12)

Luxiona Poland S.A.
27-580 Sadowie, Jacentów 167

Edytor Adam Kozanecki
Telefon 668 864 028
faks
e-Mail a.kozanecki@luxiona.com

106 KLATKA SCHODOWA / Scena świetlna 1 / Podsumowanie



Wysokość pomieszczenia: 3.300 m, Wysokość montażu: 3.300 m,
Współczynnik konserwacji: 0.77

Wartości Lux, Skala 1:76

Powierzchnia	ρ [%]	E_m [lx]	E_{min} [lx]	E_{max} [lx]	E_{min} / E_m
Płaszczyzna pracy	/	1.38	1.17	1.55	0.852
Podłoga	20	1.35	1.16	1.55	0.859
Sufit	70	0.00	0.00	0.00	0.000
Ściany (4)	50	3.64	0.00	27	/

Płaszczyzna pracy:

Wysokość: 0.000 m
Siatka: 64 x 128 Punkty
Margines: 0.200 m

Scena oświetlenia awaryjnego (EN 1838):

Zostanie obliczone tylko światło bezpośrednie.

Współdziałanie odbitego światła nie jest uwzględnione.

Wykaz opraw

Nr.	Ilość	Etykieta (Czynnik korekcyjny)	Φ (Oprawa) [lm]	Φ (Lampy) [lm]	P [W]
1	2	LUXIONA TROLL OPRAWA RUTA RNO 1W_B OPRAWA RUTA RNO 1W_B (1.000)	145	145	2.3
W sumie:			290	290	4.6

Specyfikacja mocy przyłączeniowej: $0.30 \text{ W/m}^2 = 22.12 \text{ W/m}^2/100 \text{ lx}$ (Powierzchnia podstawowa: 15.11 m^2)